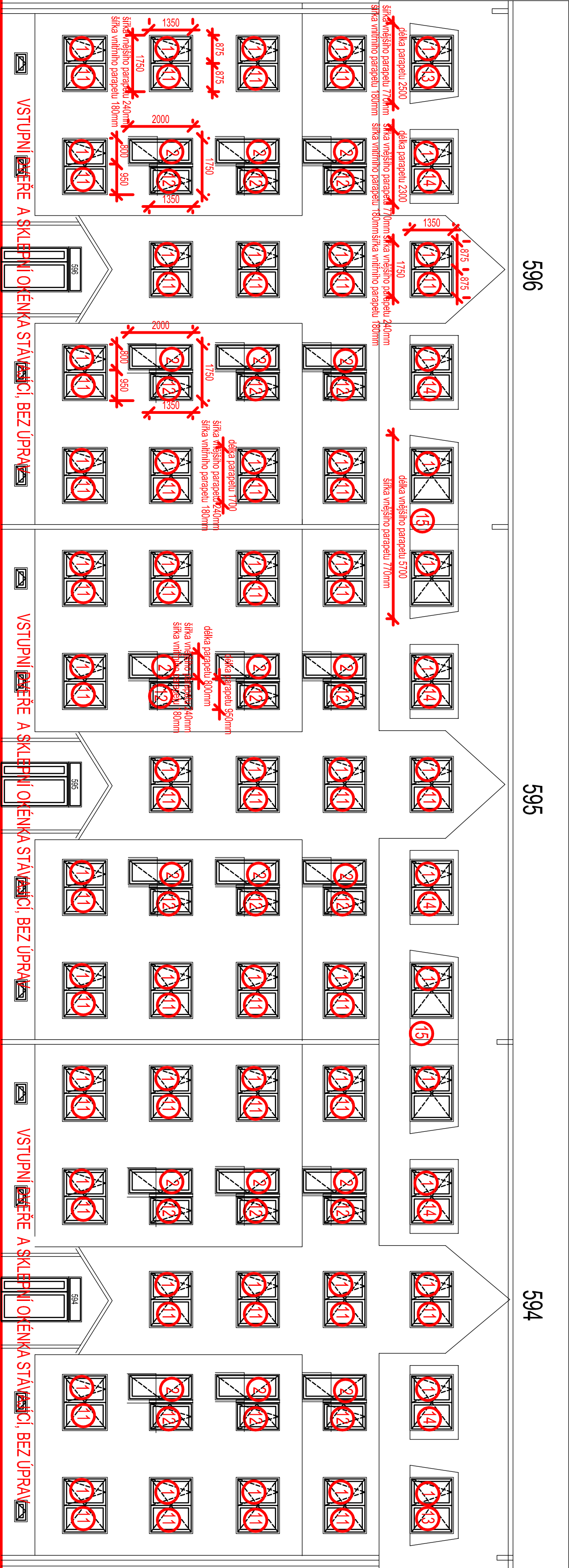


POHLED ZÁPADNÍ č.p. 594 - 596



POZNÁMKA:
- STÁVAJÍCÍ BYTOVÁ OKNA A BALKÓNOVÉ SEŠTAVY BUDOU VYBOURÁNY, BUDE DBÁNO MAXIMÁLNÍ OPATRNOSTI, ABY OMÍTKY V OŠTĚNÍCH A
NADPRÁŽÍCH BYLY PORUŠENY POJZE MINIMÁLNĚ.
- PO OSAZENÍ OKEN A PARAPETU BUDOU OMÍTKY ZATMELENY, ZEDNICKÝ ZÁČISTĚNÝ A NÁTRĚV NÁTRĚVEM V PŮVODNÍM ODSTĚNU OMÍTKY
- STÁVAJÍCÍ OKNA VE SPOLEČNÝCH PROSTORÁCH A VSTUPNÍ DVEŘE DO OBJEKTU NEBUDOU ÚPRAVAMI NLAK DOTČENY

TUZAR			PSK TUZAR s.r.o.	
PROJEKTANT		ZODP. PROJEKTANT	HLAV. INŽ. PROJEKTU	PROJEKCE STAVEBNÍCH KONSTRUKCÍ OSTROVSKÉHO 17/171,1,150,00 PRŮHA, 5 BRNO, 60200, 501 581 400, 101 250 00 00 79
INVESTOR	MĚSTO MILOVICE, NÁM. 30. ČERVENA 598, 289 23 MILOVICE-MILADÁ	ING. HANA KUBÍČKOVÁ	ING. JINDŘICH TUZAR	
STAVBA	MILOVICE - VÝMĚNA OKEN V PANELOVÝCH DOMECH UL. TOPOLOVA Č.P. 594-596, 597-599, 614-615	DATA	9/2020	ČÍS. SOUPRAVY
		ZMĚNA	8/2022	
		STUPEŇ	DVZ	
		FORMÁT	2 A4	
OBJEKT	Milovice 594-596	MĚŘÍTKO	1 : 100	
		SOUBOR		
VÝKRES	POHLED ZÁPADNÍ	ZÁK. ČÍSLO	20 025	ČÍS. VÝKRESU 2